

Centrauro srl - Bimestrale - Poste Italiane s.p.a. - Sped. in a.p. - D.L. 351/2003 (conv. in L. 27/02/2004, n. 46) art. 1, comma 1, DCB BO

**SPECIAL
FEATURES ON
REAL ESTATE**
PIUARCH
BEIRUT
**URBAN
REGENERATION**
OMA
**CROATIAN
EMERGING
ARCHITECTS**
3LHD ARHITEKTI

Editorial: Alfonso Femia Gianluca Peluffo

The Project: an Essential Means of Dialogue

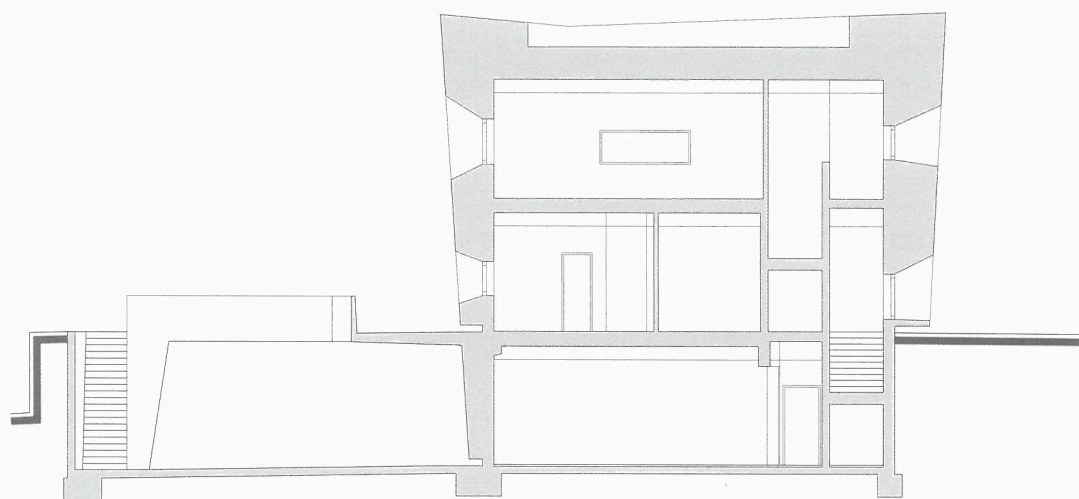
THE PLAN

ARCHITECTURE & TECHNOLOGIES IN DETAIL



ISSN 1720-6553
10055
9 771720 655009

EURO 15,00 ITALY ONLY
N° 055 - DICEMBRE 2011 / GENNAIO 2012
DECEMBER 2011 / JANUARY 2012 - N° 055



■ LUMENART OFFICE BUILDING
SEZIONE XX - SCALA 1:200
XX SECTION - SCALE 1:200



a una struttura in calcestruzzo è completamente rivestita in laterizio. Alcuni vuoti lasciati nel rivestimento creano una superficie traforata che illumina e arieggia l'interno.

Sebbene poco pubblicizzate all'estero, le realizzazioni architettoniche croate sono tuttavia ben documentate in patria. Due prestigiose riviste illustrano le opere migliori. Oris ha la distribuzione più vasta e il suo editore, Andrija Rusan, ha sponsorizzato anche un'eccellente storia degli ultimi cento anni, *Continuity of Modernity (Oris)* e curato l'edizione della *Zagreb Architectural Guide, 1898-2010 (Zagreb Architects Society)*. Anche l'antologia di Ivan Rupnik, *A Peripheral Moment, Croatia 1999-2010 (Actar)* è illuminante. Il talento di architetto, invece, Rusan lo rivela nell'ufficio-showroom della Lumenart a Pola, un volume bianco dagli angoli acuti e dal forte carattere plastico che rivela una certa influenza del Cubismo ceco.

A seguire proponiamo una selezione di progetti recenti di sei studi, con sede a Zagabria, ma profondamente legati alle città natali degli architetti. Quattro anni di grave crisi economica hanno rallentato lo slancio creativo e diffuso la sensazione di un pericolo imminente come nelle altre parti d'Europa. Ma quando la crisi sarà superata e l'attività costruttiva riprenderà, questi architetti saranno pronti a darle forma.

an architect is demonstrated by the Lumenart office-showroom in Pula, a sharply angled white block that has its own strong character but owes something to Czech cubism.

Here is a selection of recent projects by six firms that are based in Zagreb but have strong links to their partners' home towns. Momentum has slowed in the fourth year of a major economic crisis, and there is a pervasive feeling of doom and gloom, as elsewhere in Europe. This will pass, and when construction activity does revive these architects are well equipped to shape it.

■ **LUMENART OFFICE BUILDING**
PIANTA PIANO TERRA - SCALA 1:250
GROUND FLOOR PLAN - SCALE 1:250

- 1- RECEPTION
 - 2- UFFICIO
 - 3- UFFICIO PROGETTAZIONE
 - 4- SALA RIUNIONI
 - 5- ARCHIVIO
 - 6- CUCINA
-
- 1- RECEPTION
 - 2- OFFICE
 - 3- DESIGN OFFICE
 - 4- MEETING ROOM
 - 5- ARCHIVE
 - 6- KITCHEN



- 7-8 POPE JOHN PAUL II HALL - RIJEKA, CROATIA
RANDIĆ+TURATO
© ROBERT LEŠ
- 9/11 LUMENART OFFICE BUILDING - PULA, CROATIA
RUSAN ARHITEKTURA
© DAMIR FABIJANIĆ
- 12/16 ZAGREB DANCE CENTER - ZAGREB, CROATIA
3LHD ARHITEKTI
© MILJENKO HEGEDIĆ
- 12/14
15-16 © IGOR SAVATOVIĆ
- 17 BLUE VOLCANO - ZAGREB, CROATIA
NJIRIĆ+ARHITEKTI
COURTESY NJIRIĆ+ARHITEKTI
- 18/20 MEDO BRUNDO KINDERGARTEN - ZAGREB, CROATIA
NJIRIĆ+ARHITEKTI
COURTESY NJIRIĆ+ARHITEKTI

